

325058	自然の恵みに育まれ、人と共に生きる自立発展のまち		
	よし 吉賀町 ちょう	〒699-5513 鹿足郡吉賀町六日市750 TEL : 0856 (77) 1111 FAX : 0856 (77) 1891 E-mail : info@km.town.yoshika.lg.jp H.P. : http://www.town.yoshika.lg.jp	(基本構想) H19～28(吉賀町まちづくり計画) (基本計画) H19～28(吉賀町まちづくり計画) (都市交流) —
(町の花)ドウダンツツジ	(町の木)コウヤマキ	(町) —	(地域指定) 農工、過疎、辺地、農振、山振、特土
			(一部事務組合加入状況) 非常勤、退職手当、介護保険、し尿処理、ごみ処理、常備消防

概要

○人口・世帯 (人,世帯)

	人 口	世 帯 数
H 26	6,380	3,152
H 27	6,374	2,810
H 28	6,262	3,180

沿革

平17.10.1	合 併	柿木村、六日市町
----------	-----	----------

○面積 (km²)

総面積	水田・畑地	山 林	可住地面積
336.5	10.4	92.2	12.3

○有権者数 (人)

総 数	男	女
5,454	2,546	2,908

産業

○就業者人口・比率 (人,%)

第1次	562	17.0
第2次	851	25.7
第3次	1,772	53.6

○農家・事業所・商店数

農 家 数	835 戸
事業所数	15 所
商店 数	99 店

○総生産額 (百万円)

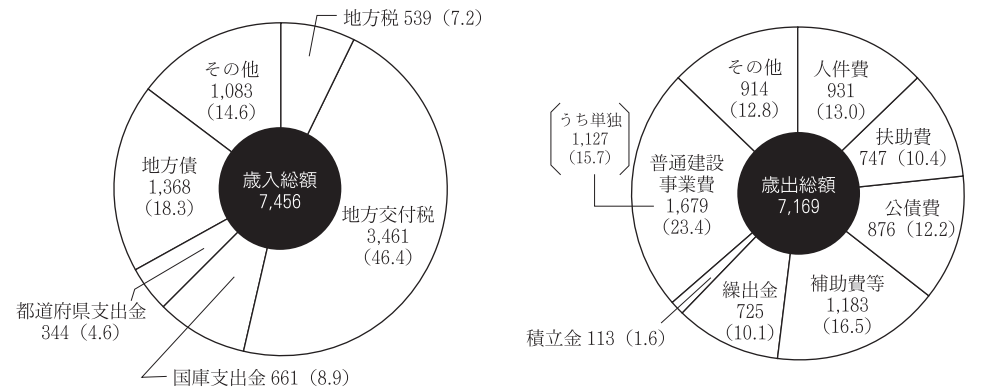
工 業	11,297
商 業	5,803

財政

○決算収支 (百万円)

年度	歳 入	歳 出	形式収支	繰越財源	実質収支	単年度収支	積立金	繰上償還金	積立金取崩額	実質単年度収支
H 26	7,071	6,671	401	160	240	△ 89	110	101	0	122
H 27	7,456	7,169	287	106	181	△ 59	2	137	0	80

主な歳入・歳出 (百万円,%)



○主要指標等 (百万円,%)

財政力指数	0.17
標準財政規模	3,914
経常収支比率	79.5
人件費	21.5
物件費	10.6
公債費	17.1
扶助費	6.4
補助費	9.2
維持補修費	1.8
繰出金	12.9
実質収支比率	4.6
積立金現在高	3,448
財調	1,265
減債	509
その他	1,674
地方債現在高	7,165
債務負担行為現在高	209
積立金現在高比率	88.1
地方債現在高比率	183.0
債務負担行為現在高比率	5.3
健全化判断比率	—
実質赤字比率	—
連結実質赤字比率	—
実質公債費比率	6.1
将来負担比率	26.9

○市町村税の状況 (百万円)

個人所得割	192
法人税割	12
固定資産税	249

公共施設整備状況

都市公園等(箇所数)	0	体育館数	2
公営住宅等(戸数)	213	陸上競技場数	0
老人ホーム数	2	野球場数	1
公民館数	6	プール数	1

公営企業の状況

法適用/ 法非適用/簡水、電気、下水道(公共下水、農集)

その他

○現在継続中の主要事業

事業名	事業期間	総事業費	今年度事業費
公営住宅整備事業	H26～30	424百万円	103百万円
町道夜打原相生線整備事業	H25～29	316百万円	75百万円
サクラマス交流センター整備事業	H27～28	279百万円	264百万円
簡易水道施設統合事業	H23～28	856百万円	49百万円

○今後の主要事業

事業名	事業期間	概算事業費
総合戦略関連事業	H27～31	6207百万円

○祭・イベント

カタクリ祭(3月下旬～4月上旬)、よしか夢・花マラソン(4月)、ジャクナゲ祭り(5月上旬)、水源祭(6月中旬)、吉賀町ふるさと夏祭り(8月14日)、陰陽選抜神楽競演大会(8月下旬)、コウヤマキ自生林自然観覧会(8月下旬)、ひがん花祭り(9月下旬)、大井谷棚田まつり(10月中旬)、紅そば花見会(10月下旬)、きん祭みん祭農業文化祭(11月上旬～中旬)、萬歳楽(12月上旬)

○特産品

わさび、しいたけ、栗、ミニトマト、米、無農薬有機野菜

○公共的宿泊施設

むいかいち温泉ゆ・ら・ら(☎77-3001) リバーサイドログハウス村(☎77-1494) ゴギの郷ログハウス村(☎77-1494) なつめの里交流館(☎77-1494)

○観光・レクリエーション施設

柿木温泉はとの湯荘、右ヶ谷キャンプ場、平柄の滝、大井谷棚田、大野原運動交流広場、水源公園・水源会館、六日市スポーツ公園、長瀬峡、カタクリの里、安蔵寺山、深谷大橋、エコビレッジかきのきむら、コウヤマキ自生林・コウヤマキギャラリー

○主要定住施策

空き家情報バンク制度
空き家活用集落担い手確保事業
空き家家財等処分推進事業
子育て世代住宅取得資金利子補給
UIターン子育て支援事業
よしか暮らし相談員
移住体験滞在施設
無料職業紹介所
高校生卒業までの子どもの医療費全額助成
保育料完全無料
小中学校の給食費完全無料
医療従事者等確保対策給付金

〈組織〉

○執行機関

首長	中谷 勝 (任期：H29.10.29)	職員数	97人
		普通会計	86人
副町長	岩本 一巳 (任期：H30. 3.31)	公営企業	11人

○議会関係

議長	安永 友行 (任期：H29.10.29)
副議長	桑原 三平 (任期：H29.10.29)
議員定数	12人

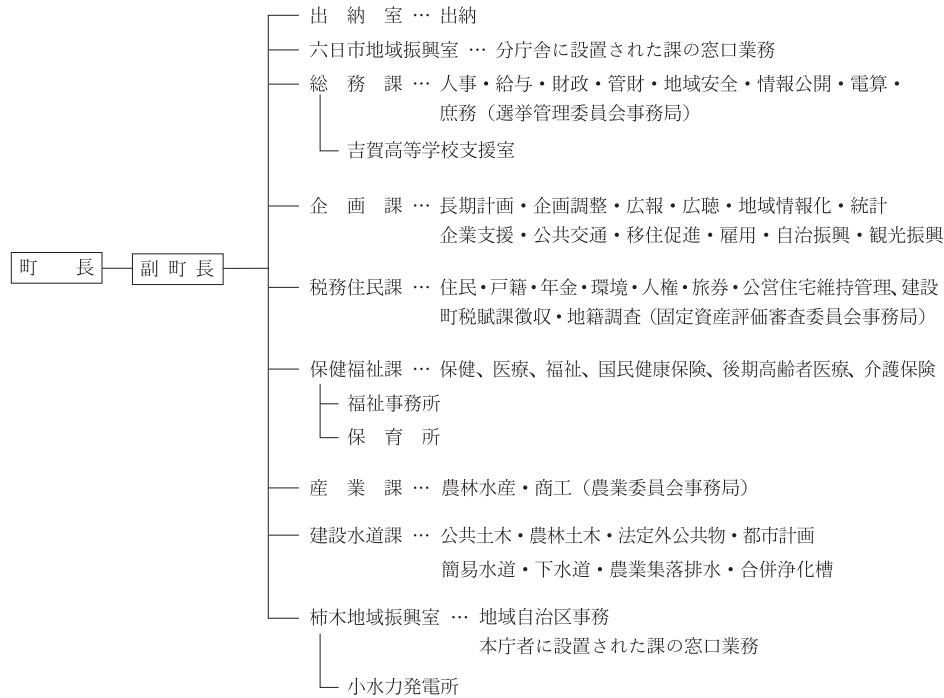
〈職員給与〉

○ラスパイレレス指数

H 25	99.6 (92.0)
H 26	99.9
H 27	99.8

※H25はP93参照

○行政機構



〈庁舎所在地〉



吉賀町(柿木庁舎)

