

325287	まるい輪の中 心行き交うやすらぎのまち	〒685-8585 隠岐郡隠岐の島町城北町1番地 TEL: 08512 (2) 2111 FAX: 08512 (2) 6005 E-mail: jouhou@town.okinoshima.shimane.jp H.P.: http://www.town.okinoshima.shimane.jp	(基本構想) H21~31(隠岐の島町総合振興計画) (基本計画) H21~31(隠岐の島町総合振興計画) (都市交流) 豊中市、世田谷区、 クトロシン市(ポーランド共和国)
(町の花) 隠岐しゃくなげ	(町の木) 杉	(町の鳥) ー	(地域指定) 農工、離島、過疎、辺地、農振、特土
			(一部事務組合加入状況) 非常勤、退職手当、介護保険、病院、常備消防

### 概要

○人口・世帯 (人, 世帯)

	人口	世帯数
H 27	14,608	6,250
H 28	14,480	7,138
H 29	14,279	7,177

### 沿革

平16.10. 1	合併	西郷町、布施村、五箇村、都万村
-----------	----	-----------------

○面積 (km<sup>2</sup>)

総面積	水田・畑地	山林	可住地面積
242.8	11.6	189.1	15.3

○有権者数 (人)

総数	男	女
12,392	5,915	6,477

### 産業

○就業者人口・比率 (人, %)

第1次	786	11.7
第2次	1,115	16.5
第3次	4,840	71.8

○農家・事業所・商店数

農家数	793 戸
事業所数	13 所
商店数	225 店

○総生産額 (百万円)

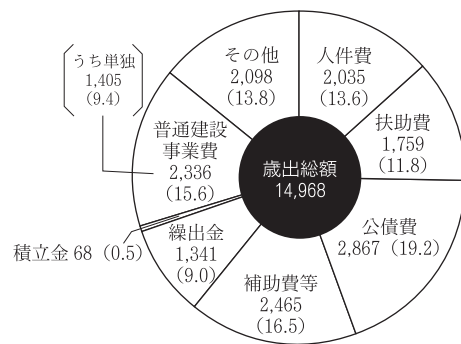
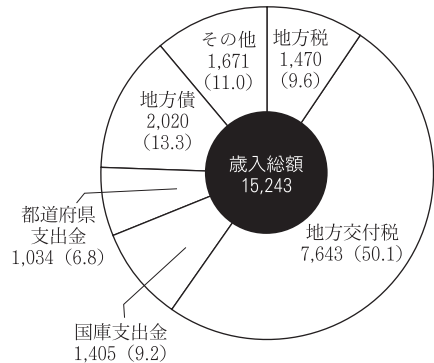
工業	1,833
商業	39,401

### 財政

○決算収支 (百万円)

年度	歳入	歳出	形式収支	繰越財源	実質収支	単年度収支	積立金	繰上償還金	積立金取崩額	実質単年度収支
H 27	14,778	14,596	182	4	178	7	1	0	0	7
H 28	15,243	14,968	274	27	247	69	1	0	0	70

### ○主な歳入・歳出 (百万円, %)



### ○主要指標等 (百万円, %)

財政力指数	0.19
標準財政規模	8,921
経常収支比率	88.7
人件費	20.8
物件費	8.5
公債費	30.2
扶助費	6.2
補助費	8.6
維持補修費	0.7
繰出金	13.4
実質収支比率	2.8
積立金現在高	5,618
財調	1,387
減債	1,581
その他	2,650
地方債現在高	21,515
債務負担行為現在高	232
積立金現在高比率	63.0
地方債現在高比率	241.2
債務負担行為現在高比率	2.6
健全化判断比率	—
実質赤字比率	—
連結実質赤字比率	—
実質公債費比率	12.8
将来負担比率	86.1

### ○市町村税の状況 (百万円)

個人所得割	583
法人税割	42
固定資産税	601

### 公共施設整備状況

都市公園等(箇所数)	7	体育館数	6
公営住宅等(戸数)	272	陸上競技場数	3
老人ホーム数	2	野球場数	1
公民館数	4	プール数	1

### 公営企業の状況

法適用/水道、病院
法非適用/簡水、下水道 (公共下水、農集、漁集、特地、個別)、駐車場、介護

### その他

#### ○現在継続中の主要事業

事業名	事業期間	総事業費	今年度事業費
公共下水道整備事業	H16~38	9,670百万円	619百万円
隠岐の島町庁舎整備事業	H28~31	3,261百万円	354百万円
隠岐航路旅客運賃助成事業	H28~	1,156百万円	228百万円

#### ○公共的宿泊施設

隠岐ビューポートホテル (☎2-7007)  
ホテルサンライズ布施 (☎7-4326)  
ホテル海音里 (☎5-3211)  
あいランドパークホテル (☎6-2715)  
羽衣荘 (☎6-3232)

#### ○今後の主要事業

事業名	事業期間	概算事業費
一般廃棄物処理施設建設事業	H29~35	6,604百万円
防災行政無線デジタル化整備事業	H29~31	1,896百万円
林業専用道開設事業	H29~38	766百万円

#### ○観光・レクリエーション施設

隠岐自然館、隠岐モーモードーム、  
隠岐郷土館、隠岐温泉GOKA、五箇  
創生館、あいランドパーク、連華会  
舞演舞場

#### ○祭・イベント

連華会舞 (4月)、山祭 (4月)、しげさ  
レード (5月)、しゃくなげ祭 (5月)、隠  
岐の島ウルトラマラソン (6月)、玉若酢  
命神社御霊会風流 (6月)、牛突き夏場所  
(8月)、八朔大会 (9月)、一夜嶽大会  
(10月)

#### ○特産品

白イカ、白バイ、松葉ガニ、黒  
曜石、岩がき、ヒオウギ貝、隠  
岐そば、あごだし

#### ○主要定住施策

定住奨学金事業  
新卒生徒の地元就職を促進する事業  
ふるさと定住奨励金交付事業

〈組織〉

○執行機関

首長	池田 高世偉 (任期：H32.10.30)	職員数	270人
副町長	大庭 孝久 (任期：H32.12.31)	普通会計	232人
		公営企業	38人

○議会関係

議長	石田 茂春 (任期：H33. 4.30)
副議長	遠藤 義光 (任期：H33. 4.30)
議員定数	16人

〈職員給与〉

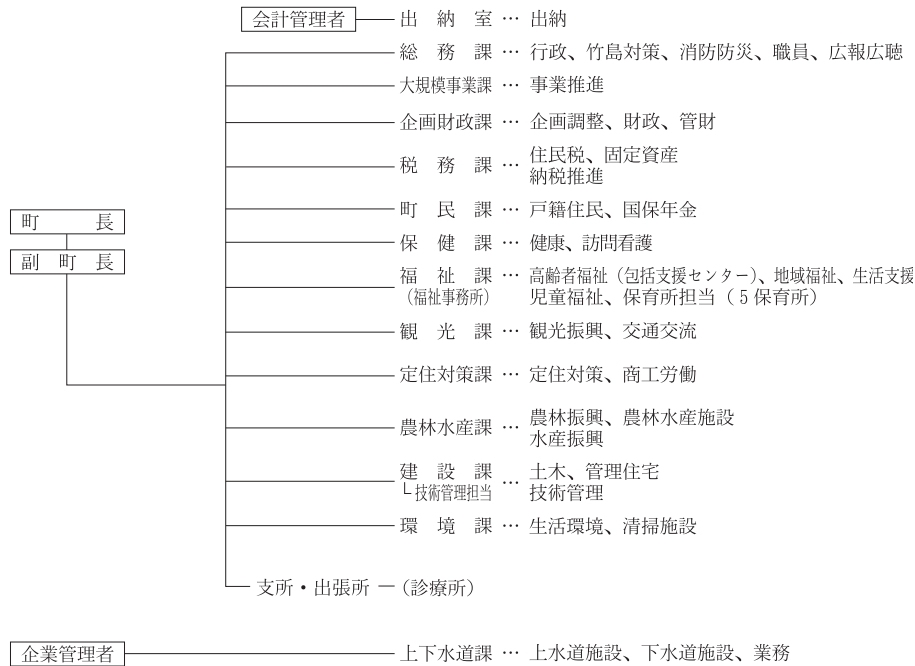
○ラスパイレレス指数

H 26	101.5
H 27	101.8
H 28	102.9

〈庁舎所在地〉

〒685-8585 隠岐郡隠岐の島町城北町1番地  
TEL : 08512 (2) 2111 FAX : 08512(2) 6005  
E-mail : jouhou@town.okinoshima.shimane.jp

○行政機構



〈支 所〉 布施支所、五箇支所、都万支所

隠岐の島町(布施支所)

〒685-0412 隠岐郡隠岐の島町布施218-24  
TEL : 08512(7) 4311 FAX : 08512(7) 4020

隠岐の島町(五箇支所)

〒685-0301 隠岐郡隠岐の島町北方901-1  
TEL : 08512(5) 2211 FAX : 08512(5) 3100

隠岐の島町(都万支所)

〒685-0104 隠岐郡隠岐の島町都万2016  
TEL : 08512(6) 2311 FAX : 08512(6) 2315