

322075	元気！勇気！感動！ごうっ ～江の川が育むいきいき協働体～	〒695-8501 江津市江津町1525 TEL：0855（52）2501 FAX：0855（52）1380 E-mail：seisakukikakuka@city.gotsu.lg.jp H.P.：http://www.city.gotsu.lg.jp/	(基本構想) H19～31(第5次江津市総合振興計画) (基本計画) H29～31(後期基本計画改訂版) (都市交流) コロナ市(アメリカ合衆国)
(市の花)	(市の木)	(市の鳥/魚)	(地域指定)
つつじ	黒松	—	農工、過疎、辺地、農振、山振、特土、地抛都
			(一部事務組合加入状況) 退職手当、可燃ごみ処理、常備消防、介護保険

### 概要

○人口・世帯 (人,世帯)

	人	口	世帯数
H 27	24,468		10,123
H 28	24,121		11,542
H 29	23,830		11,536

○面積 (km<sup>2</sup>)

総面積	水田・畑地	山林	可住地面積
268.2	17.5	155.0	23.9

○有権者数 (人)

総数	男	女
20,546	9,474	11,072

### 沿革

昭26.4.1	合併	都治村、黒松村、波積村(江東村設置)
27.4.1	境界変更	江東村の一部(大字波積北の一部)を福波村へ
29.4.1	合併(市制)	江津町、都野津町、川波村、跡市村、松川村、川平村、江東村、二宮村、浅利村
29.10.1	境界変更	桜江村の一部(大字清見、井沢の一部)
31.8.1	〃	国府村の一部(大字本明、上有福)
平16.10.1	編入	桜江町

### 産業

○就業者人口・比率 (人,%)

第1次	583	5.2
第2次	2,855	25.4
第3次	7,824	69.5

○農家・事業所・商店数

農家数	830戸
事業所数	54所
商店数	294店

○総生産額 (百万円)

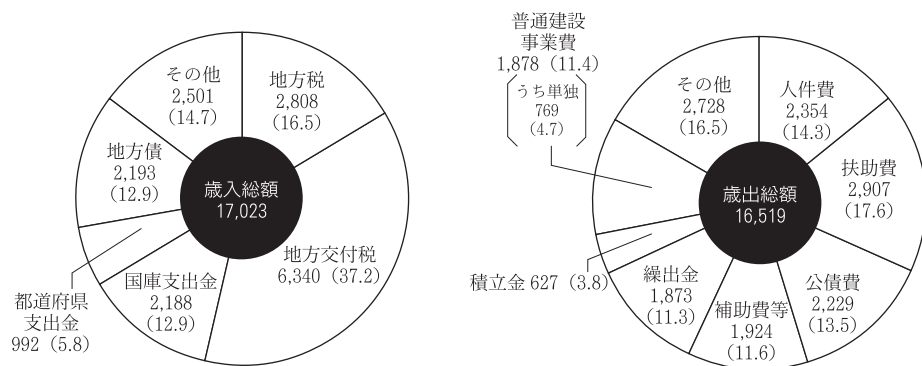
工業	44,165
商業	24,598

### 財政

○決算収支 (百万円)

年度	歳入	歳出	形式収支	繰越財源	実質収支	単年度収支	積立金	繰上償還金	積立金取崩額	実質単年度収支
H 27	17,876	17,181	695	208	487	△ 28	0	0	0	△ 28
H 28	17,023	16,519	503	127	377	△ 110	0	18	0	△ 92

### ○主な歳入・歳出 (百万円,%)



### ○主要指標等 (百万円,%)

財政力指数	0.33
標準財政規模	8,846
経常収支比率	94.4
人件費	21.7
物件費	9.8
公債費	23.3
扶助費	10.6
補助費	10.4
維持補修費	2.1
繰出金	16.4
実質収支比率	4.3
積立金現在高	5,248
財調	635
減債	1,676
その他	2,938
地方債現在高	22,596
債務負担行為現在高	581
積立金現在高比率	59.3
地方債現在高比率	255.4
債務負担行為現在高比率	6.6
健全化判断比率	
実質赤字比率	0
連結実質赤字比率	0
実質公債費比率	13.4
将来負担比率	126.1

### ○市町村税の状況 (百万円)

個人所得割	843
法人税割	110
固定資産税	1,507

### 公共施設整備状況

都市公園等(箇所数)	19	体育館数	5
公営住宅等(戸数)	392	陸上競技場数	1
老人ホーム数	0	野球場数	1
公民館数	3	プール数	1

### 公営企業の状況

法適用/水道  
法非適用/簡水、下水道(公共下水、農集、小規模、個別)

### その他

#### ○現在継続中の主要事業

事業名	事業期間	総事業費	今年度事業費
新庁舎建設事業	H29～31	3,300百万円	358百万円
デジタル無線整備	H29～32	1,000百万円	12百万円
東高浜市街地整備事業	H23～30	476百万円	72百万円

#### ○今後の主要事業

事業名	事業期間	概算事業費
西部統合小学校建設事業	H30～36	3,293百万円

#### ○祭・イベント

地場産祭(3月)、ピクニックラン桜江(7月下旬)、江の川祭(8月16日)、ごうっ秋まつり(11月中旬)、桜江いきいき祭り(11月中旬)

#### ○特産品

石州瓦、石見焼、勝地半紙、神楽面、横笛、桑茶、ごぼう、あゆ、かまぼこ、あじ、まる姫ボーケ

#### ○公共的宿泊施設

県立少年自然の家(☎0855-52-0716)  
森林総合公園「風の国」  
(☎0855-92-0001)

#### ○観光・レクリエーション施設

波子・浅利・黒松各海水浴場、有福温泉、風の国、水の国、松林宗恵映画記念館、しまね海洋館「アクアス」、今井美術館、菰沢公園(オートキャンプ場)、江津本町(いらか)街道、千丈溪、椿の里、岩瀧寺の滝、観音滝

#### ○主要定住施策

定住促進空き家活用事業、コミュニティビジネス創出支援事業、地域コミュニティ活性化事業

〈組織〉

○ 執行機関

首長	山下 修 (任期：H30. 7.15)	職員数	270 人
		普通会計	242 人
副市長	藤田 和雄 (任期：H31. 3.31)	公営企業	28 人

○ 議会関係

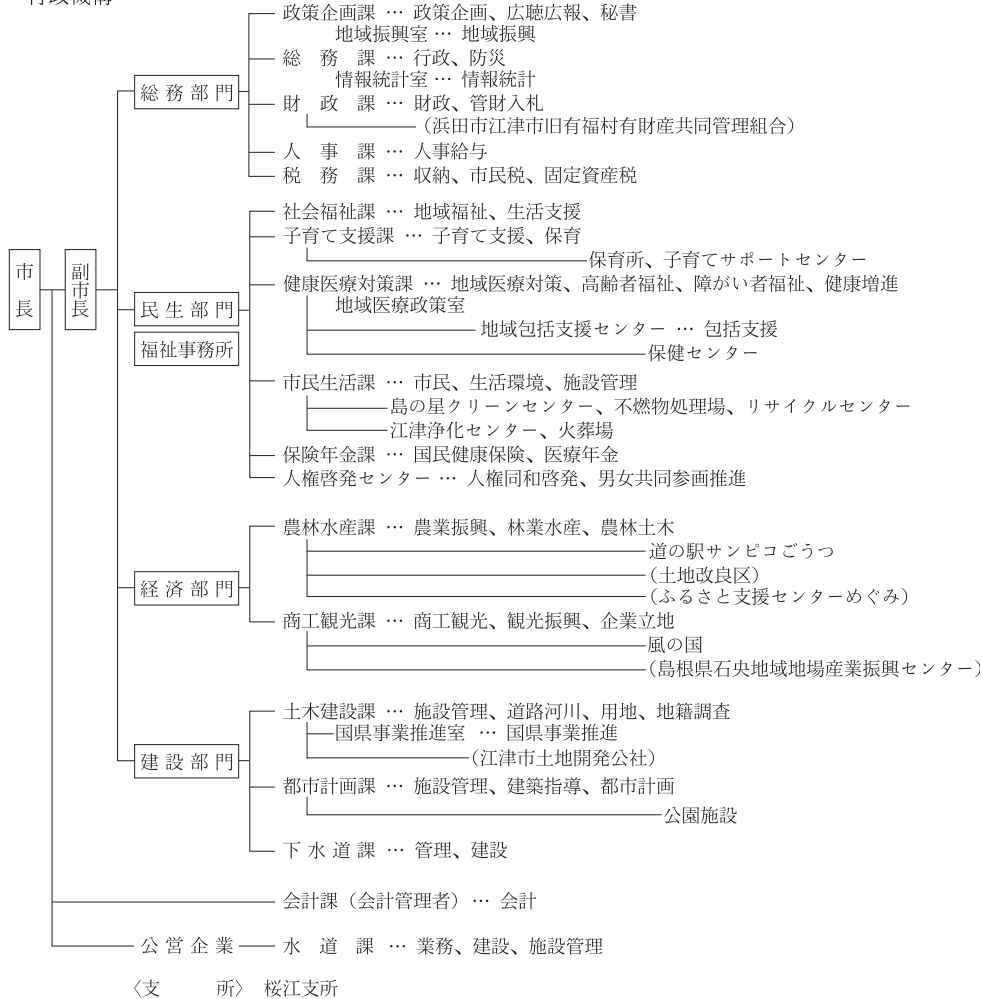
議長	田中 直文 (任期：H30. 5.31)
副議長	森脇 悦朗 (任期：H30. 5.31)
議員定数	16 人

〈職員給与〉

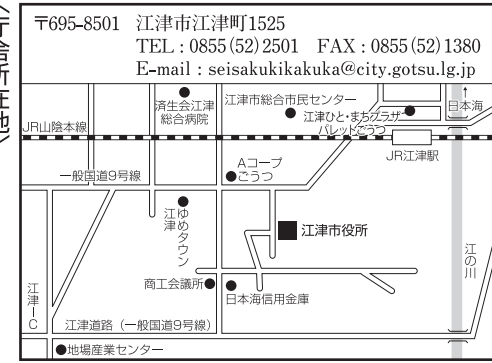
○ ラスパイレス指数

H 26	91.2
H 27	91.8
H 28	95.6

○ 行政機構



〈庁舎所在地〉



江津市(桜江支所)

